

СОГЛАСОВАНО

Приложение 1

председатель

Карельской региональной
общественной организации
инвалидов-опорников «Петросимо»

О.В. Осипова
« » 20 г.



УТВЕРЖДАЮ

Руководитель
вышестоящей организации
Р.Е. Еришенико
«17» мая 2016 г.

**АКТ ОБСЛЕДОВАНИЯ
объекта социальной инфраструктуры**

ФОИВ

«17» мая 2016 г.

1. Общие сведения об объекте

- 1.1. Наименование (вид) объекта: здание МДОУ «Детский сад № 2»
- 1.2. Адрес объекта: 185030 РК г. Петрозаводск, ул. Лесная, д.19
- 1.3. Сведения о размещении объекта:
 - отдельно стоящее здание 2 этажа, 1761,6 кв.м
 - наличие прилегающего земельного участка (да); 7448 кв.м
- 1.4. Год постройки здания 1973, капитального ремонта не было.
- 1.5. Дата предстоящих плановых ремонтных работ: текущего июнь 2016 г., капитального - .
- 1.6. Название организации (учреждения), (полное юридическое наименование – согласно Уставу, краткое наименование): Муниципальное бюджетное дошкольное образовательное учреждение Петрозаводского городского округа «Детский сад общеразвивающего вида с приоритетным осуществлением деятельности по физическому развитию детей № 2 «Солнышко» (МДОУ «Детский сад № 2»)
- 1.7. Юридический адрес организации (учреждения): 185030, Республика Карелия, город Петрозаводск, улица Лесная, дом 19

2. Характеристика деятельности организации на объекте

Дополнительная информация: предоставление общедоступного и бесплатного дошкольного образования по образовательным программам дошкольного образования и обеспечения присмотра и ухода за детьми дошкольного возраста.

3. Состояние доступности объекта

3.1 Путь следования к объекту пассажирским транспортом

До учреждения можно доехать троллейбусом № 4, маршрутными автобусами № 10, 19, 25, 21, 26, 22 – остановка пр. Александра Невского, троллейбусами № 2, 5, маршрутными автобусами № 2, 22 – остановка пр. Комсомольский.

наличие адаптированного пассажирского транспорта к объекту - нет.

3.2 Путь к объекту от ближайшей остановки пассажирского транспорта:

3.2.1 Расстояние до объекта от остановки транспорта 150-200 м.

3.2.2 Время движения (пешком) 5-10 мин.

3.2.3 Наличие выделенного от проезжей части пешеходного пути - нет да

3.2.4 Перекрестки: нерегулируемый (часть проезжей части пр. А. Невского – пр. Комсомольский); регулируемые со звуковой сигнализацией и таймером (часть проезжей части пр. А. Невского – пр. Комсомольский).

3.2.5 Информация на пути следования к объекту: нет

3.2.6 Перепады высоты на пути: есть, (со стороны ул. Станционной подъем 30 градусов – лестница, дорога от пр. А. Невского по ул. Лесной до д.19 требует ремонта: имеются неровности, ямы, асфальтирована частично).

Их обустройство для инвалидов на коляске: нет.

3.3 Организация доступности объекта для инвалидов – форма обслуживания

№№ п/п	Категория инвалидов (вид нарушения)	Вариант организации доступности объекта (формы обслуживания)*
1.	Все категории инвалидов и МГН	
	<i>в том числе инвалиды:</i>	
2.	передвигающиеся на креслах-колясках	ВНД
3.	с нарушениями опорно-двигательного аппарата	ВНД
4.	с нарушениями зрения	ВНД
5.	с нарушениями слуха	ДУ
6.	с нарушениями умственного развития	ДУ

* - указывается один из вариантов: «А», «Б», «ДУ», «ВНД»

3.4 Состояние доступности основных структурно-функциональных зон

№ № п/п	Основные структурно- функциональные зоны	Состояние доступности, в том числе для основных категорий инвалидов**	Приложение
			№ на плане
1.	Территория, прилегающая к зданию (участок)	ДЧ-И (Г,У)	1
2.	Вход (входы) в здание	ДЧ-И (Г,У)	2
3.	Путь (пути) движения внутри здания (в т.ч. пути эвакуации)	ДЧ-И (Г,У)	3
4.	Зона целевого назначения здания (целевого посещения объекта)	ДЧ-И (Г,У)	4
5.	Санитарно-гигиенические помещения	ДЧ-И (Г,У)	5
6.	Система информации и связи (на всех зонах)	ДП-В	
7.	Пути движения к объекту (от остановки транспорта)	ДЧ-И (Г,У)	6

** Указывается: ДП-В - доступно полностью всем; ДП-И (К, О, С, Г, У) – доступно полностью избирательно (указать категории инвалидов); ДЧ-В - доступно частично всем; ДЧ-И (К, О, С, Г, У) – доступно частично избирательно (указать категории инвалидов); ДУ - доступно условно, ВНД - недоступно

3.5. ИТОГОВОЕ ЗАКЛЮЧЕНИЕ о состоянии доступности ОСИ: ДЧ-И (Г,У)

4. Управленческое решение (проект)

4.1. Рекомендации по адаптации основных структурных элементов объекта:

№ № п \п	Основные структурно-функциональные зоны объекта	Рекомендации по адаптации объекта (вид работы)*
1	Территория, прилегающая к зданию (участок)	Текущий ремонт
2	Вход (входы) в здание	Текущий ремонт
3	Путь (пути) движения внутри здания (в т.ч. пути эвакуации)	Текущий ремонт
4	Зона целевого назначения здания (целевого посещения объекта)	Текущий ремонт
5	Санитарно-гигиенические помещения	Текущий ремонт
6	Система информации на объекте (на всех зонах)	Текущий ремонт
7	Пути движения к объекту (от остановки транспорта)	Текущий ремонт
8.	Все зоны и участки	Текущий ремонт

*- указывается один из вариантов (видов работ): не нуждается; ремонт (текущий, капитальный); индивидуальное решение с ТСР; технические решения невозможны – организация альтернативной формы обслуживания

4.2. Период проведения работ 2016 – 2025 гг в рамках исполнения «Плана адаптации объектов социальной инфраструктуры для инвалидов и других МГН на 2016 – 2025 гг»
(указывается наименование документа: программы, плана)

4.3 Ожидаемый результат (по состоянию доступности) после выполнения работ по адаптации – создание доступной среды для всех групп населения.

Оценка результата исполнения программы, плана (по состоянию доступности)

4.4. Для принятия решения требуется, не требуется:

4.4.1. согласование на заседании Совета по делам инвалидов при Главе Республики Карелия

4.4.2. согласование работ с надзорными органами (в сфере проектирования и строительства, архитектуры, охраны памятников, другое - указать)

4.4.3. техническая экспертиза; разработка проектно-сметной документации;

4.4.4. согласование с вышестоящей организацией (собственником объекта);

4.4.5. согласование с общественными организациями инвалидов;

4.4.6. другое _____

Имеется заключение уполномоченной организации о состоянии доступности объекта (наименование документа и выдавшей его организации, дата), прилагается: не имеется.

4.7. Информация может быть размещена (обновлена) на Карте доступности Республики Карелия

(дата, наименование сайта, портала)

5. Особые отметки

ПРИЛОЖЕНИЯ:

Результаты обследования:

- | | |
|---|---------|
| 1. Территории, прилегающей к зданию (участок) | на 4 л. |
| 2. Входа (входов) в здание | на 4 л. |
| 3. Путь (путей) движения внутри здания | на 3 л. |
| 4. Зоны целевого назначения объекта | на 6 л. |
| 5. Санитарно-гигиенических помещений | на 3 л. |
| 6. Системы информации (и связи) на объекте | на 2 л. |
| Результаты фотофиксации на объекте МДОУ «Детский сад №2» | на л. |
| Поэтажные планы, паспорт БТИ МДОУ «Детский сад №2» | на 4 л. |
| Другое (в том числе дополнительная информация о путях движения к объекту) | |

Руководитель

рабочей группы _____

(Должность, Ф.И.О.)

(Подпись)

Члены рабочей группы:

(Должность, Ф.И.О.)



(Подпись)



(Должность, Ф.И.О.)



(Подпись)

I Результаты обследования:

1. Территории, прилегающей к зданию (участка)
 МДОУ «Детский сад №2», г. Петрозаводск, ул. Лесная, д.19

№ п/п	Наименование функционально-планировочного элемента	Наличие элемента		Выявленные нарушения и замечания		Работы по адаптации объектов
		есть/нет	№ на плане	Содержание	Значимо для инвалида (категория)	Содержание
1.1	Входы на территорию	есть				
1.1.1	Вход со стороны ул. Лесная		7	 <p>Ширина входной калитки менее 90 см. С обеих сторон от калитки на пути следования к ОУ препятствие в виде бордюра высотой 15 см. Порог калитки составляет 8 см. Отсутствуют информационные таблички.</p> 	(С,О,К)	Замена входной калитки с увеличением проема, демонтаж бортовых камней с выполнением плавного понижения с уклоном не более 1:20 (5 %) или обустройство съездов. Установка информационных знаков.

1.1.2	Вход со стороны пр. А. Невского		8	 <p>Отсутствуют информационные таблички.</p>	(С,О, К)	Установка информационных знаков.
1.1.3	Вход со стороны ул. Станционной		9	 <p>Ширина входной калитки менее 90 см. С одной стороны калитки на пути следования к ОУ препятствие в виде бордюра высотой 15 см., с другой стороны лестница с 11 ступеньками (высота ступенек 15 см). Отсутствуют информационные таблички.</p>	(С,О, К)	Замена входной калитки с увеличением проема, демонтаж бортовых камней с выполнением плавного понижения с уклоном не более 1:20 (5 %) или обустройство съездов. Установка информационных знаков.

1.2	Путь (пути) движения на территории		10	 <p>Перепад высот бортовых камней вдоль эксплуатируемых газонов и озелененных площадок, примыкающих к путям пешеходного движения, составляет 12-15 см. Отсутствует система средств информационной поддержки и навигации на всех путях движения.</p>	(С,О, К)	<p>В местах изменения высот поверхностей пешеходных путей необходимо выполнить плавные понижения с уклоном не более 1:20 (5 %) или обустроить съезды. Обеспечить пути движения на территории системой средств информационной поддержки и навигации (окраска бордюра по пути следования к центральному входу в контрастный цвет, установка информационных знаков о расположении центрального входа).</p>
1.3	Лестница (наружная)	есть	11	 <p>Располагается на входе со стороны ул. Станционной. Лестничный марш состоит из 11 ступенек. Ширина ступенек – 100см, высота – 15 см. Перила установлены с одной стороны, не по всей длине лестницы. На проступях краевых ступеней лестничных маршей отсутствуют противоскользящие полосы, контрастные с поверхностью ступени.</p>	(С,О, К)	<p>Установить предупреждающие тактильно-контрастные указатели. Установить перила, соответствующие требованиям организации доступной среды. На проступях краевых ступеней лестничных маршей нанести одну или несколько полос, контрастных с поверхностью ступени.</p>
1.4	Пандус (наружный)	нет				

1.5	Автостоянка и парковка	нет				
-----	------------------------	-----	--	--	--	--

II Заключение по зоне:

Наименование структурно-функциональной зоны	Состояние доступности* (к пункту 3.4 Акта обследования ОСИ)	Приложение		Рекомендации по адаптации (вид работы)** к пункту 4.1 Акта обследования ОСИ
		№ на плане	№ фото	
Территории, прилегающей к зданию (участка)	ДЧ-И (Г,У)			Текущий ремонт

* указывается: **ДП-В** - доступно полностью всем; **ДП-И** (К, О, С, Г, У) – доступно полностью избирательно (указать категории инвалидов); **ДЧ-В** - доступно частично всем; **ДЧ-И** (К, О, С, Г, У) – доступно частично избирательно (указать категории инвалидов); **ДУ** - доступно условно, **ВНД** - недоступно


**указывается один из вариантов: не нуждается; ремонт (текущий, капитальный); индивидуальное решение с ТСП; технические решения невозможны – организация альтернативной формы обслуживания

Комментарий к

заключению: _____

2. Входа (входов) в здание


МДОУ «Детский сад №2», г. Петрозаводск, ул. Лесная, д.19

№ п/п	Наименование функционально-планировочного элемента	Наличие элемента		Выявленные нарушения и замечания		Работы по адаптации объектов
		есть/нет	№ на плане	Содержание	Значимо для инвалида (категория)	Содержание
2.1	Лестница (наружная) Центральный вход	есть			(С,О, К)	<p>Выполнить реконструкцию лестницы центрального входа: демонтировать цветник, увеличить ширину лестничного марша, установить разделительные двусторонние поручни. На проступях краевых ступеней лестничных маршей нанести одну или несколько противоскользящих полос, контрастных с поверхностью ступени. Установить предупреждающие тактильно-контрастные указатели. В качестве дверных запоров на путях эвакуации следует установить ручки нажимного действия. Произвести демонтаж порога входной двери. Установить кнопку вызова персонала.</p>



Лестница к главному входу состоит из трех элементов: цветник и два лестничных марша по 6 ступенек. Ширина ступенек 125 см, высота 15 см. Из-за разрушений имеются ступени, различающиеся по высоте. На проступях краевых ступеней лестничных маршей отсутствуют противоскользящие полосы, контрастные с поверхностью ступени. Имеются значительные разрушения основания лестницы.

2.2	Пандус (наружный)	нет		(О,К)	Установка пандуса к 2025 г.
2.3	Входная площадка (перед дверью)	есть		(К, О, С, Г, У)	Увеличить площадь навеса, установить водоотводы.
2.4	Дверь (входная)	есть		(С,О, К)	В качестве дверных запоров на путях эвакуации следует установить ручки

						<p>нажимного действия. Произвести демонтаж порога входной двери. Установить знак, указывающий на доступность здания.</p>
2.5	Тамбур	есть	6	 <p>Ширина – 220 см, длина - 180 см. Оборудован дверью шириной 76 см. Имеется порог – 8 см.</p>	(С,О, К)	<p>Необходимо увеличение дверного проема, замена дверей. Окраска края дверного полотна в контрастный цвет, установить ручки нажимного действия.</p>

II Заключение по зоне:

Наименование структурно-функциональной зоны	Состояние доступности* (к пункту 3.4 Акта обследования ОСИ)	Приложение		Рекомендации по адаптации (вид работы)** к пункту 4.1 Акта обследования ОСИ
		№ на плане	№ фото	
Входа (входов) в здание	ДЧ-И (У,Г)			Текущий ремонт

* указывается: **ДП-В** - доступно полностью всем; **ДП-И** (К, О, С, Г, У) – доступно полностью избирательно (указать категории инвалидов); **ДЧ-В** - доступно частично всем; **ДЧ-И** (К, О, С, Г, У) – доступно частично избирательно (указать категории инвалидов); **ДУ** - доступно условно, **ВНД** - недоступно


**указывается один из вариантов: не нуждается; ремонт (текущий, капитальный); индивидуальное решение с ТСП; технические решения невозможны – организация альтернативной формы обслуживания

Комментарий к

заключению: _____

3. Пути (путей) движения внутри здания (в т.ч. путей эвакуации)

МДОУ «Детский сад №2», г. Петрозаводск, ул. Лесная, д.19

№ п/п	Наименование функционально-планировочного элемента	Наличие элемента		Выявленные нарушения и замечания		Работы по адаптации объектов
		есть/нет	№ на плане	Содержание	Значимо для инвалида (категория)	Содержание
3.1	Коридор (вестибюль, зона ожидания, галерея, балкон)	есть	12	 <p>Ширина коридора – 140 см, в самом узком месте – 110 см.</p>	(О,К,С)	Участки пола на коммуникационных путях перед доступными дверными проемами, находящимися фронтально по ходу движения, входами на лестничные клетки, открытыми лестничными маршами, стационарными препятствиями оборудовать тактильно-контрастные предупреждающие указателями.

3.2	Лестница (внутри здания)	есть	13	 <p data-bbox="634 1087 1094 1220">В здании 4 внутренних лестницы. Каждая лестница состоит из 11 ступеней (высота -14 см, ширина – 32 см).</p>	(О,К, С)	<p data-bbox="1230 323 1585 1026">Лестничные марши окрасить в однотонные спокойные тона. На проступях краевых ступеней лестничных маршей необходимо нанести одну или несколько противоскользящих полос, контрастных с поверхностью ступени. Установить перила, соответствующие требованиям к организации доступной среды. Предусмотреть возможность альтернативного обслуживания инвалидов категорий О,К.</p>
3.3	Пандус (внутри здания)	нет				
3.4	Лифт пассажирский (или подъемник)	нет				
3.5	Дверь	есть		<p data-bbox="634 1522 1094 1654">На путях движения внутри здания установлено 6 дверей шириной 76 см. Имеются перепады поверхности пола до 6 см, пороги – 5 см.</p>		<p data-bbox="1230 1476 1585 1703">Увеличить ширину дверных проемов, демонтировать пороги, установить п-образные ручки контрастного цвета. Произвести выравнивание полового покрытия.</p>
3.6	Пути эвакуации (в т.ч. зоны безопасности)	есть		<p data-bbox="634 1745 1094 1913">На путях эвакуации имеются препятствия в виде дверей шириной 76 см, не имеющих контрастную окраску. Имеются перепады поверхности до 6 см, пороги – 5 см.</p>		<p data-bbox="1230 1709 1585 1944">Увеличить ширину дверных проемов, демонтировать пороги, установить двери контрастного со стеной цвета с ручками нажимного действия.</p>

II Заключение по зоне:

Наименование структурно-функциональной зоны	Состояние доступности* (к пункту 3.4 Акта обследования ОСИ)	Приложение		Рекомендации по адаптации (вид работы)** к пункту 4.1 Акта обследования ОСИ
		№ на плане	№ фото	
Пути (путей) движения внутри здания (в т.ч. путей эвакуации)	ДЧ-И (Г,У)			текущий ремонт

* указывается: **ДП-В** - доступно полностью всем; **ДП-И** (К, О, С, Г, У) – доступно полностью избирательно (указать категории инвалидов); **ДЧ-В** - доступно частично всем; **ДЧ-И** (К, О, С, Г, У) – доступно частично избирательно (указать категории инвалидов); **ДУ** - доступно условно, **ВНД** - недоступно

**указывается один из вариантов: не нуждается; ремонт (текущий, капитальный); индивидуальное решение с ТСР; технические решения невозможны – организация альтернативной формы обслуживания

Комментарий к

заключению: _____

4. Зоны целевого назначения здания (целевого посещения объекта)

Вариант I – зона обслуживания инвалидов

МДОУ «Детский сад №2», г. Петрозаводск, ул. Лесная, д.19

№ п/п	Наименование функционально-планировочного элемента	Наличие элемента		Выявленные нарушения и замечания		Работы по адаптации объектов
		есть/нет	№ на плане	Содержание	Значимо для инвалида (категория)	Содержание
4.1	Кабинетная форма обслуживания	есть				
4.1.1	Кабинет педагога-психолога		14	 <p>Дверной проем - 60 см, высота порога – 6 см.</p>	(О,К,С)	Увеличить ширину дверных проемов, демонтировать пороги, установить п-образные ручки контрастного цвета.
4.1.2	Медицинский кабинет		15		(О,К,С)	Увеличить ширину дверных проемов, демонтировать пороги, установить п-образные ручки контрастного цвета

						
				<p>Дверной проем – 76 см, высота порога – 4 см</p>		
4.2	Зальная форма обслуживания	есть				
4.2.1	Музыкальный зал					<p>Соответствует нормативам.</p>

						
				<p>Ширина дверных проемов – 120 см, пороги отсутствуют</p>		
4.2.2	Физкультурный зал				(О,К, С)	Увеличить ширину дверных проемов, демонтировать пороги, установить п-образные ручки контрастного цвета
4.3	Прилавочная форма обслуживания	нет				
4.4	Форма обслуживания с перемещением по маршруту	нет				Предусмотреть возможность организации альтернативной формы обслуживания граждан

						разных категорий.
4.5	Кабина индивидуального обслуживания	нет				

II Заключение по зоне:

Наименование структурно-функциональной зоны	Состояние доступности* (к пункту 3.4 Акта обследования ОСИ)	Приложение		Рекомендации по адаптации (вид работы)** к пункту 4.1 Акта обследования ОСИ
		№ на плане	№ фото	
Зоны целевого назначения здания (целевого посещения объекта) Вариант I – зона обслуживания инвалидов	ДЧ-И (У,Г)			Текущий ремонт

* указывается: **ДП-В** - доступно полностью всем; **ДП-И** (К, О, С, Г, У) – доступно полностью избирательно (указать категории инвалидов); **ДЧ-В** - доступно частично всем; **ДЧ-И** (К, О, С, Г, У) – доступно частично избирательно (указать категории инвалидов); **ДУ** - доступно условно, **ВНД** - недоступно

**указывается один из вариантов: не нуждается; ремонт (текущий, капитальный); индивидуальное решение с ТСР; технические решения невозможны – организация альтернативной формы обслуживания

Комментарий к

заключению: _____

4. Зоны целевого назначения здания (целевого посещения объекта)

Вариант II – места приложения труда

МДОУ «Детский сад №2», г. Петрозаводск, ул. Лесная, д.19

Наименование функционально-планировочного элемента	Наличие элемента			Выявленные нарушения и замечания		Работы по адаптации объектов	
	есть/нет	№ на плане	№ фото	Содержание	Значимо для инвалида (категория)	Содержание	Виды работ
Место приложения труда	нет						

II Заключение по зоне:

Наименование структурно-функциональной зоны	Состояние доступности* (к пункту 3.4 Акта обследования ОСИ)	Приложение		Рекомендации по адаптации (вид работы)** к пункту 4.1 Акта обследования ОСИ
		№ на плане	№ фото	

* указывается: **ДП-В** - доступно полностью всем; **ДП-И** (К, О, С, Г, У) – доступно полностью избирательно (указать категории инвалидов); **ДЧ-В** - доступно частично всем; **ДЧ-И** (К, О, С, Г, У) – доступно частично избирательно (указать категории инвалидов); **ДУ** - доступно условно, **ВНД** - недоступно

**указывается один из вариантов: не нуждается; ремонт (текущий, капитальный); индивидуальное решение с ТСР; технические решения невозможны – организация альтернативной формы обслуживания

Комментарий к

заключению: _____

4. Зоны целевого назначения здания (целевого посещения объекта)

Вариант III – жилые помещения

МДОУ «Детский сад №2», г. Петрозаводск, ул. Лесная, д.19

Наименование функционально-планировочного элемента	Наличие элемента			Выявленные нарушения и замечания		Работы по адаптации объектов	
	есть/нет	№ на плане	№ фото	Содержание	Значимо для инвалида (категория)	Содержание	Виды работ
Жилые помещения	нет						

II Заключение по зоне:

Наименование структурно-функциональной зоны	Состояние доступности* (к пункту 3.4 Акта обследования ОСИ)	Приложение		Рекомендации по адаптации (вид работы)** к пункту 4.1 Акта обследования ОСИ
		№ на плане	№ фото	


* указывается: **ДП-В** - доступно полностью всем; **ДП-И** (К, О, С, Г, У) – доступно полностью избирательно (указать категории инвалидов); **ДЧ-В** - доступно частично всем; **ДЧ-И** (К, О, С, Г, У) – доступно частично избирательно (указать категории инвалидов); **ДУ** - доступно условно, **ВНД** - недоступно



**указывается один из вариантов: не нуждается; ремонт (текущий, капитальный); индивидуальное решение с ТСР; технические решения невозможны – организация альтернативной формы обслуживания

Комментарий к

заключению: _____

5. Санитарно-гигиенических помещений
 МДОУ «Детский сад №2», г. Петрозаводск, ул. Лесная, д.19

№ п/п	Наименование функционально-планировочного элемента	Наличие элемента		Выявленные нарушения и замечания		Работы по адаптации объектов
		есть/нет	№ на плане	Содержание	Значимо для инвалида (категория)	Содержание
5.1	Туалетная комната	есть		 <p>13 туалетных комнат (11 групповых и 2 общего пользования). Ширина дверных проемов – 76 см, пороги – до 5 см. В одной из туалетных комнат дверь открывается внутрь помещения. Площадь туалетных комнат для персонала не</p>	О,К,С	<p>Увеличить ширину дверных проемов, демонтировать пороги, установить п-образные ручки контрастного цвета. Установить системы тревожной сигнализации или системы двухсторонней громкоговорящей связи, информационные таблички помещений (выполненные рельефно-графическим и рельефно-точечным способом). Предусмотреть возможность установки стационарных и откидных опорных поручней, поворотных или откидных сидений.</p>

				предусматривает их использования для инвалидов категории К,О.		
5.2	Душевая/ ванная комната	есть		 <p>12 душевых поддонов (11 в группах и 1 в туалетной комнате общего пользования). Габариты поддона – 80 см*80 см, высота – 35-60 см.</p>	О,К,С	Замена душевых поддонов в соответствии с требованиями к организации доступной среды.
5.3	Бытовая комната (гардеробная)	есть	16		О,К,С	Увеличить ширину дверных проемов, демонтировать пороги, установить п-образные ручки контрастного цвета.

				
			<p>11 приемных, оборудованных индивидуальными шкафчиками для одежды. Дверные проемы – 76 см, пороги – высота до 5 см.</p>	

II Заключение по зоне:

Наименование структурно-функциональной зоны	Состояние доступности* (к пункту 3.4 Акта обследования ОСИ)	Приложение		Рекомендации по адаптации (вид работы)** к пункту 4.1 Акта обследования ОСИ
		№ на плане	№ фото	
Санитарно-гигиенические помещения	ДЧ-И (У,Г)			Текущий ремонт

* указывается: **ДП-В** - доступно полностью всем; **ДП-И** (К, О, С, Г, У) – доступно полностью избирательно (указать категории инвалидов); **ДЧ-В** - доступно частично всем; **ДЧ-И** (К, О, С, Г, У) – доступно частично избирательно (указать категории инвалидов); **ДУ** - доступно условно, **ВНД** - недоступно

**указывается один из вариантов: не нуждается; ремонт (текущий, капитальный); индивидуальное решение с ТСП; технические решения невозможны – организация альтернативной формы обслуживания

Комментарий к заключению: _____

6. Системы информации на объекте
 МДОУ «Детский сад №2», г. Петрозаводск, ул. Лесная, д.19

№ п/п	Наименование функционально-планировочного элемента	Наличие элемента		Выявленные нарушения и замечания		Работы по адаптации объектов
		есть/нет	№ на плане	Содержание	Значимо для инвалида (категория)	Содержание
6.1	Визуальные средства	есть		На двери каждого помещения имеются информационные таблички. На путях эвакуации имеются световые оповещатели, эвакуационные знаки пожарной безопасности, указывающие направление движения, подключенные к системе оповещения и управления эвакуацией людей при пожаре, к системе оповещения о стихийных бедствиях и экстремальных ситуациях.		
6.2	Акустические средства	есть		Система оповещения третьего типа с речевым оповещением.		
6.3	Тактильные средства	нет		Тактильные средства информирования отсутствуют.	С	<p>Изготовить мнемосхему здания и разместить на доступном для посетителей месте.</p> <p>Разместить информирующие тактильные таблички для людей с нарушением зрения с использованием рельефных знаков и символов, а также рельефно-точечного шрифта Брайля:</p> <ul style="list-style-type: none"> - перед входом в здание с указанием наименования учреждения, времени оказания услуг (приемных часов); - перед входами во внутренние помещения, в которых оказываются услуги, с указанием номера и назначения помещения. <p>Сделать нумерацию шкафов раздевальных</p>

						рельефным шрифтом и на контрастном фоне.
--	--	--	--	--	--	--

II Заключение по зоне:

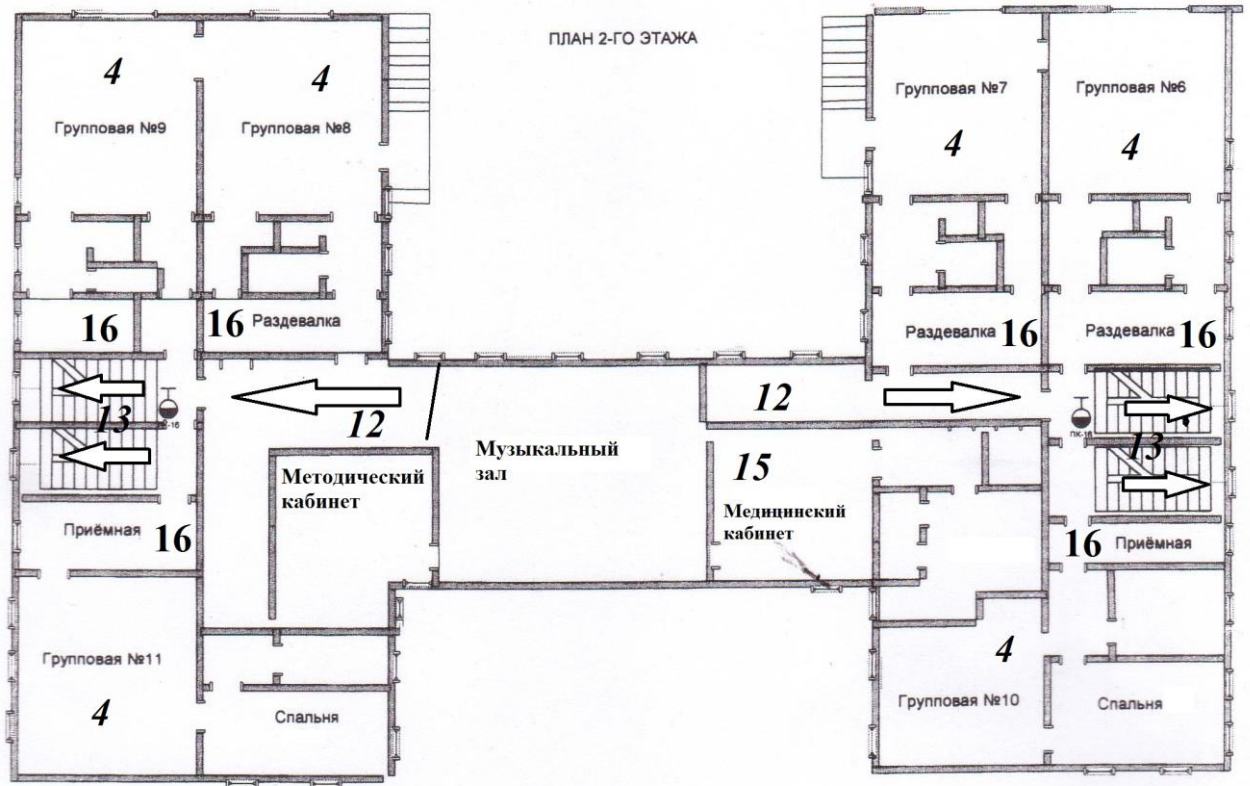
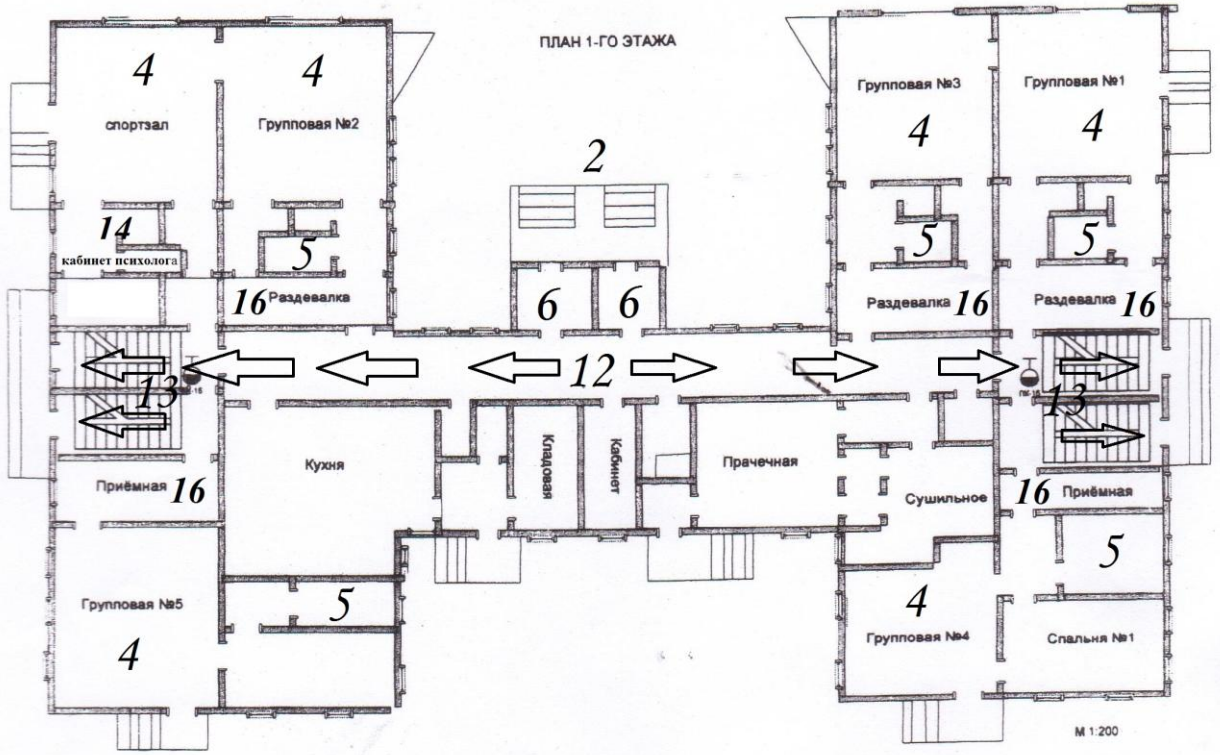
Наименование структурно-функциональной зоны	Состояние доступности* (к пункту 3.4 Акта обследования ОСИ)	Приложение		Рекомендации по адаптации (вид работы)** к пункту 4.1 Акта обследования ОСИ
		№ на плане	№ фото	
Системы информации на объекте	ДЧ-И (Г,У)			Текущий ремонт

* указывается: **ДП-В** - доступно полностью всем; **ДП-И** (К, О, С, Г, У) – доступно полностью избирательно (указать категории инвалидов); **ДЧ-В** - доступно частично всем; **ДЧ-И** (К, О, С, Г, У) – доступно частично избирательно (указать категории инвалидов); **ДУ** - доступно условно, **ВНД** - недоступно

**указывается один из вариантов: не нуждается; ремонт (текущий, капитальный); индивидуальное решение с ТСР; технические решения невозможны – организация альтернативной формы обслуживания

Комментарий к

заключению: _____



План земельного участка масштаб 1:1000

